



**Практическая работа по профилю «Культура дома, дизайн и технологии»  
Моделирование цельнокроеного платья на кокетке с декоративной отделкой  
и технология обработки односторонних складок, 9 класс**

**Задание:**

1. Внимательно прочитайте описание модели и рассмотрите эскиз.
2. Найдите различия с базовой конструкцией.
3. Выполните моделирование основы цельнокроеного платья:
  - 3.1. В соответствии с эскизом и описанием нанесите фасонные линии красным цветным карандашом, соблюдая пропорции. Обозначьте ваши действия по моделированию на чертеже основы плечевого цельнокроеного изделия на листе «Практическое задание» (стр. 2). *Используйте для этого слова, значки, стрелки, список и т.д.*
  - 3.2. Укажите: наименование деталей; количество деталей; положение середины и сгиба (при наличии); расположение долевой нити; конструктивные линии; положение контрольных знаков (надсечки, метки); величины припусков на швы.
  - 3.3. Постройте деталь оборки рукава под чертежом основы плечевого цельнокроеного изделия. Укажите ширину оборки под чертежом оборки.
4. Разработайте эскиз декоративной отделки изделия.
5. Укажите материалы, фурнитуру, приспособления и оборудование, необходимые для выполнения изделия.
6. Заполните недостающие графы в технологической карте «Соединение кокетки с односторонними складками».

Эскиз	Описание модели
 <p>Рисунок 1 – пример цельнокроеного платья с отделкой аппликацией и вышивкой</p>	<p>Платье цельнокроеное на кокетке с симметричными 4 складками на перед и спинке. Платье из хлопчатобумажной ткани, длиной до середины колена.</p> <p>На кокетке перед выполнена декоративная отделка. Вырез горловины овальной формы, обработан внутренней кокеткой. Рукав цельнокроеный шириной 19 см в сложенном виде, длина оборки 3 см, коэффициент сборки 2.</p>
<p>Декоративная отделка - это элемент композиции изделия. Отделки обогащают художественно-образный замысел изделия. Она может быть выполнена другой тканью, как аппликация, или, как деталь (карман, воротник, часть рукава и т.д.).</p> <p>Рисунок 2 - пример декоративной отделки платья</p>	

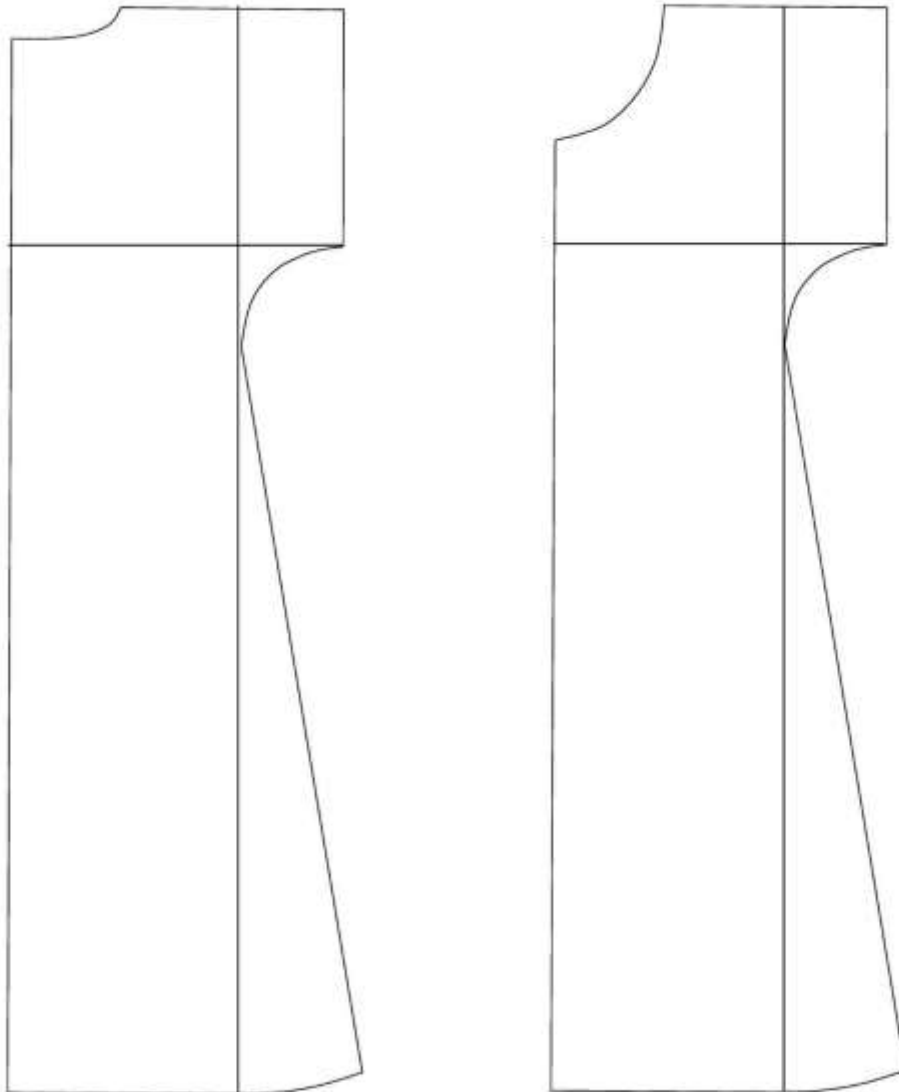
ШИФР \_\_\_\_\_

Школьный этап Всероссийской олимпиады школьников по труду (технологии) в 2024/2025 учебном году в Санкт-Петербурге

**Контроль практического задания**

**«Моделирование платья»**

1. Нанесите линии фасона и необходимые надписи на чертёж основы цельнокроеного платья



Ширина оборки рукава:

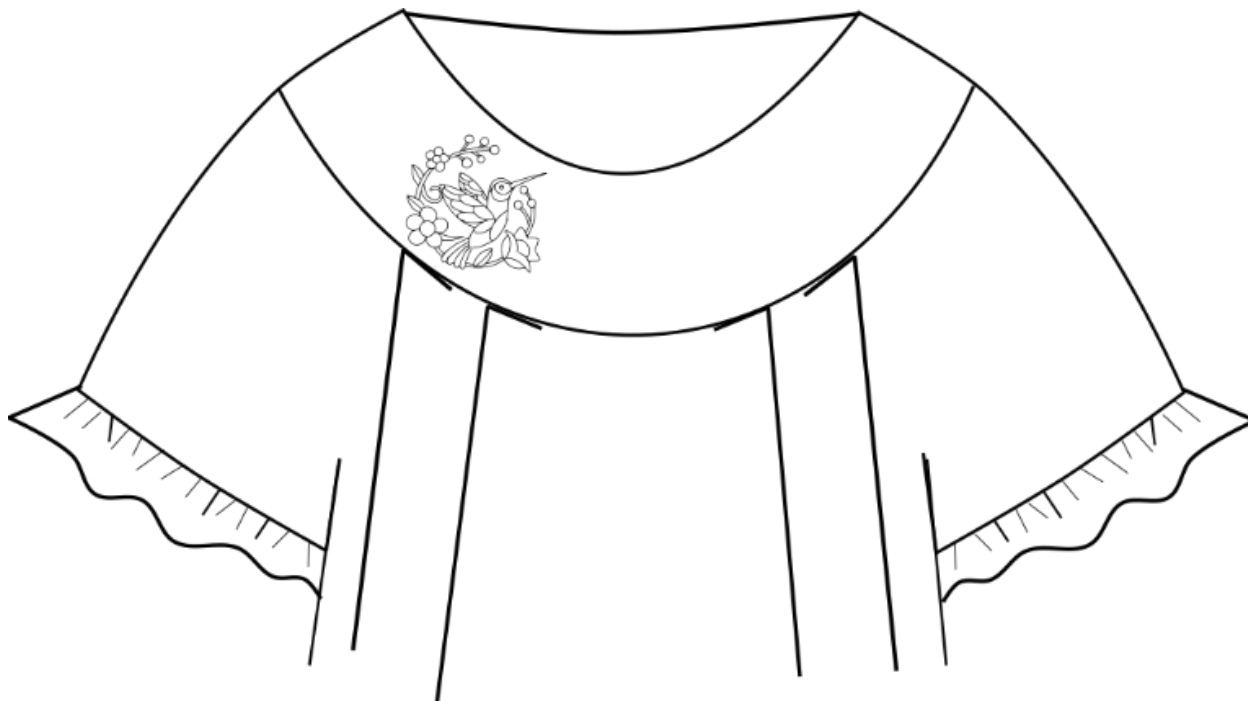
ШИФР \_\_\_\_\_

Школьный этап Всероссийской олимпиады школьников по труду (технологии) в 2024/2025 учебном году в Санкт-Петербурге

2. Нарисуйте эскиз декоративной отделки изделия. Использование различных фурнитуры, элементов вышивки или аппликации – по вашему усмотрению.

**Не задерживайтесь на данном этапе!**

*Место для вашего эскиза*



3. Укажите материалы, фурнитуру, приспособления и оборудование, необходимые для выполнения изделия:

1. Основная ткань (хлопчатобумажная ткань: батист, бязь, ситец);
2. Нитки в цвет основной ткани – 1 кат.
3. Ручные иглы
4. Элементы декора: бусины, цветные нитки мулине и т.д.
5. Вышивальные иглы
6. Пяльца
7. Портновские булавки
8. Ножницы
9. Линейка

ШИФР \_\_\_\_\_

Школьный этап Всероссийской олимпиады школьников по труду (технологии) в 2024/2025 учебном году в Санкт-Петербурге

10. Лекала
11. Карандаш
12. Выкройки деталей изделия
13. Портновский мел
14. Гладильная доска
15. Утюг
16. Проутюжильник
17. Бытовая швейная машинка
18. Оверлок


4. Заполните недостающие графы в технологической карте «Обработка односторонних складок и соединение нижней части платья с кокеткой»

Операция		Материалы, оборудование, инструменты и приспособления	Технические условия (ТУ) и условные обозначения
Название	Последовательность выполнения работы		
Обработка односторонних складок	<p>1. Нанести разметку складки ручными стежками: средняя линия (линия внутреннего сгиба), две линии боковых сторон складки. Длина стежка 10...15 мм.</p> <p>2. Сложить складку по средней линии (линии внутреннего сгиба) лицевой стороной вовнутрь. Сметать по боковой линии складки до линии конца складки. Длина стежка - 10 мм.</p> <p>3. Стачать складку до метки. Удалить нить временного назначения на участке стачивания складки. Приутюжить шов стачивания складки.</p> <p>4. Заложить глубину складки в сторону ближайшего бокового среза платья. Заколоть булавками и замечать складку по верхнему срезу. Заутюжить складку.</p> <p>5. Повторить операции 1-3</p>	<p>Деталь переда</p> <p>Деталь спинки</p> <p>Портновские булавки</p> <p>Нитки</p> <p>Ножницы</p> <p>Ручная игла</p> <p>Бытовая швейная машина</p> <p>Утюг</p> <p>Проутюжильник</p> <p>Гладильная доска</p>	<p>Длина стежка 10...15 мм</p> <p>Длина стежка - 10 мм</p> <p>t нагрева утюга – до 200°C</p> 

ШИФР \_\_\_\_\_

Школьный этап Всероссийской олимпиады школьников по труду (технологии) в 2024/2025

учебном году в Санкт-Петербурге

	со второй, третьей и четвертой складками переда платья. 6. Повторить операции 1-4 на детали спинки.		
Соединение нижней части платья с кокеткой	1. Наложить деталь внешней кокетки переда лицевой стороной на лицевую сторону платья, совмещая метки середины и расположения складок, уравнивая срезы. 2. Приколоть булавками и приметать кокетку к передней детали платья. Притачать. Ширина шва 8 мм. Удалить нить временного назначения. 3. Приутюжить шов и заутюжить на сторону переда платья. 4. Повторить операцию 1-3 на спинке.	Детали внешней кокетки спинки и переда Спинка и перед Портновские булавки Нитки Ножницы Ручная игла Бытовая швейная машина Утюг Проутюжильник Гладильная доска	Ширина шва – 8 мм t нагрева утюга – до 200 °C 

ШИФР \_\_\_\_\_

Школьный этап Всероссийской олимпиады школьников по труду (технологии) в 2024/2025 учебном году в Санкт-Петербурге

**Карта пооперационного контроля**

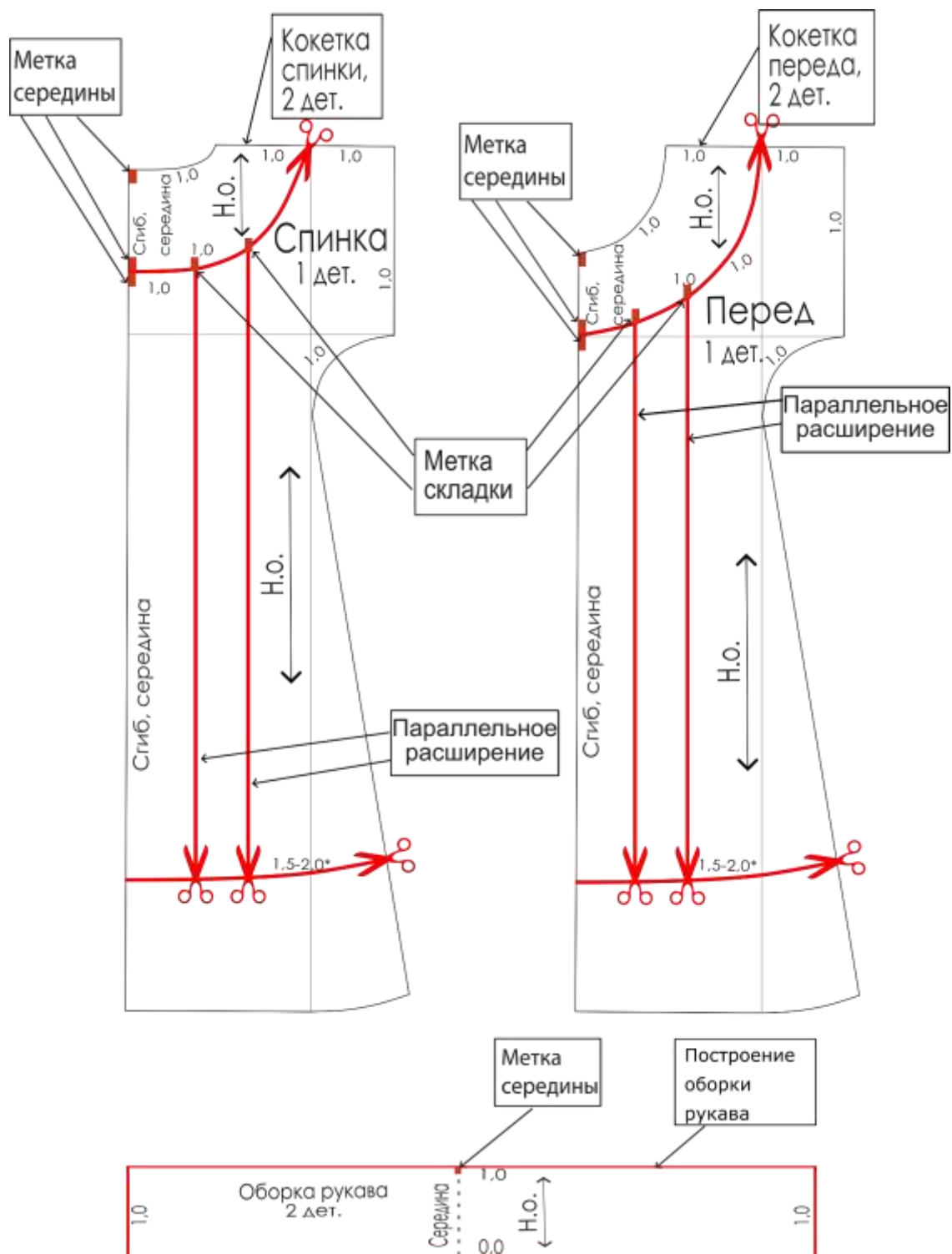
**Моделирование цельнокроеного платья с декоративной отделкой  
и технология обработки односторонних складок и соединение с кокеткой, 9 класс**

<b>№ n/n</b>	<b>Критерии оценивания</b>	<b>Макс. балл</b>	<b>Балл участника</b>
	<b>Разработка эскиза; описание материалов, оборудования и приспособлений</b>	<b>5</b>	
1	Выполнение эскиза декора изделия (да/нет)	1	
2	Указание материалов, инструментов, приспособлений, оборудования и декоративных элементов (4 балла – перечислены все позиции; 2 балла – указано 50% позиций; 0 – название указано менее чем на 50% позиций)	4	
	<b>Нанесение новых линий фасона и надписей на чертеже основы цельнокроеного платья</b>	<b>11</b>	
3	Оформление линии кокетки: спинки и переда (по 0,5 балла)	1	
4	Оформление линий складок: спинки и переда (по 0,5 балла за каждую линию)	2	
5	Оформление линии низа: спинки и переда (по 0,5 балла)	1	
6	Наличие меток: - середины переда и спинки кокетки (0,5 балла) - середины переда и спинки нижней части платья (0,5 балла) - складок (0,5 балла) - середины оборки рукава (0,5 балла)	2	
7	Наличие контрольных линий на деталях: - долевые нити (1 балл) - (1 балл – наличие всех долевых нитей; 0,5 балла – наличие более 50% долевых нитей; 0 – наличие менее 50% долевых нитей); - сгибы, линии середины (1 балл) - (1 балл – наличие всех сгибов, линий середины; 0,5 балла – наличие более 50% сгибов, линий середины; 0 – наличие менее 50% сгибов, линий середины)	2	
8	Припуски на обработку каждого среза	1	
9	Название всех деталей	1	
10	Указание ширины оборки рукава	1	
	<b>Построение дополнительных декоративных деталей</b>	<b>1</b>	
11	Построение оборки рукава	1	
	<b>Заполнение технологической карты</b> <b>! В технологической карте представлены примерные ответы.</b> <b>Ответ засчитывается положительным, если СМЫСЛ совпадает и не нарушена логика технологического процесса !</b>	<b>18</b>	
12	Указание последовательности выполнения работы (2 балла за пункт)	0-14	
13	Указание материалов, оборудования, инструментов и приспособлений для каждой технологической операции (№1-2 техкарты) (4 балла) - (2 балла за все заполненные графы в технологической операции; 1 балл – если указано менее 50% от общего количества материалов, оборудования, инструментов и приспособлений, 0 баллов при отсутствии ответа)	0-4	
	<b>Итого:</b>	<b>35</b>	

ШИФР \_\_\_\_\_

Школьный этап Всероссийской олимпиады школьников по труду (технологии) в 2024/2025 учебном году в Санкт-Петербурге

**Карта контроля практического задания по моделированию с нанесёнными линиями фасона изделия и необходимыми надписями (для жюри)**



Ширина оборки рукава: 76 см